

## HbA1c 5.8未満 (10名クロスオーバー)

被験物質またはプラセボ(対照物質)を摂取した15分後に  
テストミールを10分間±30秒かけて摂食。

図3a テストミール負荷後の血糖値変動

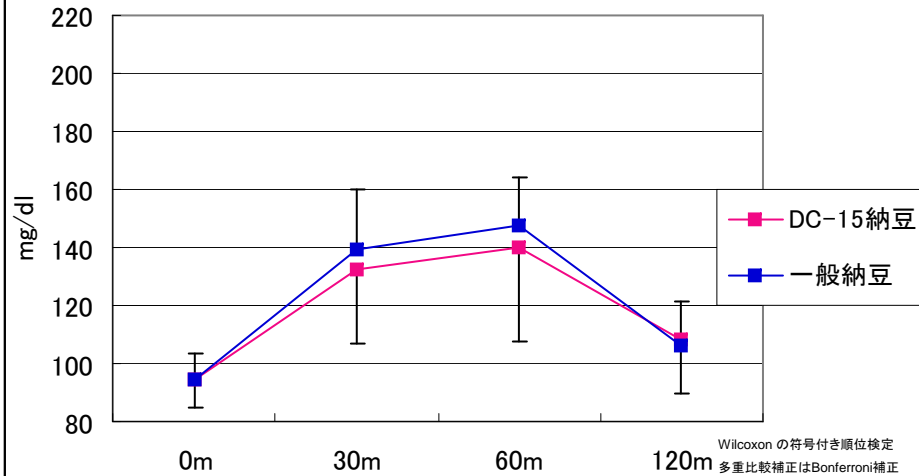


図3b テストミール負荷前に対する  
食後30分、60分、120分後の血糖値変化量(ΔPG)

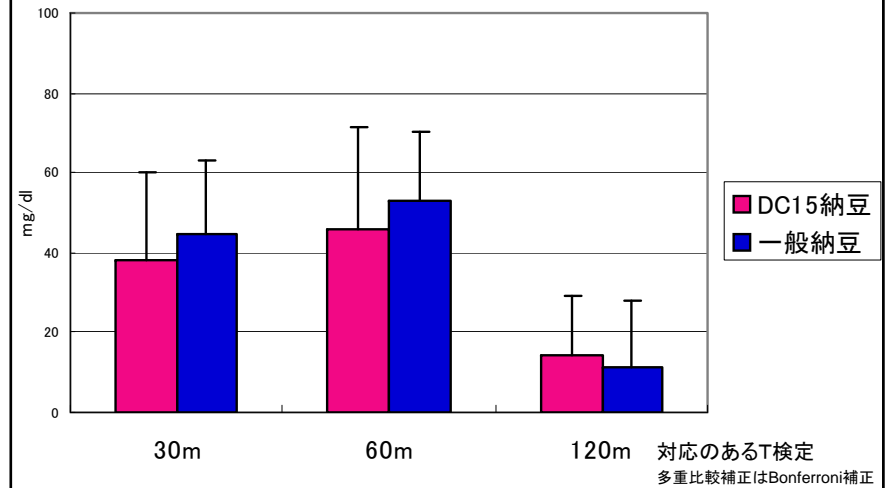
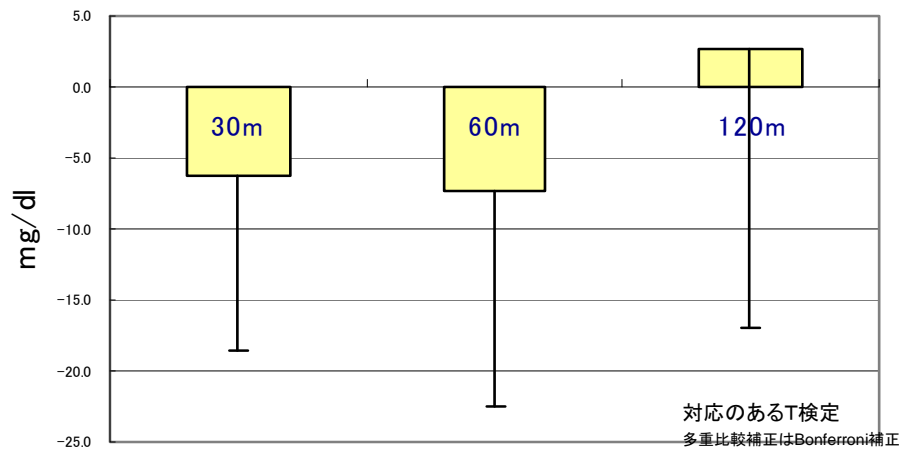


図3c DC15納豆粉末と一般納豆粉末のΔPGの差



HbA1cの表記はJDS値です。  
2012年4月以降は国際標準化に伴い  
+0.4%で換算するNGSP値が使われます。